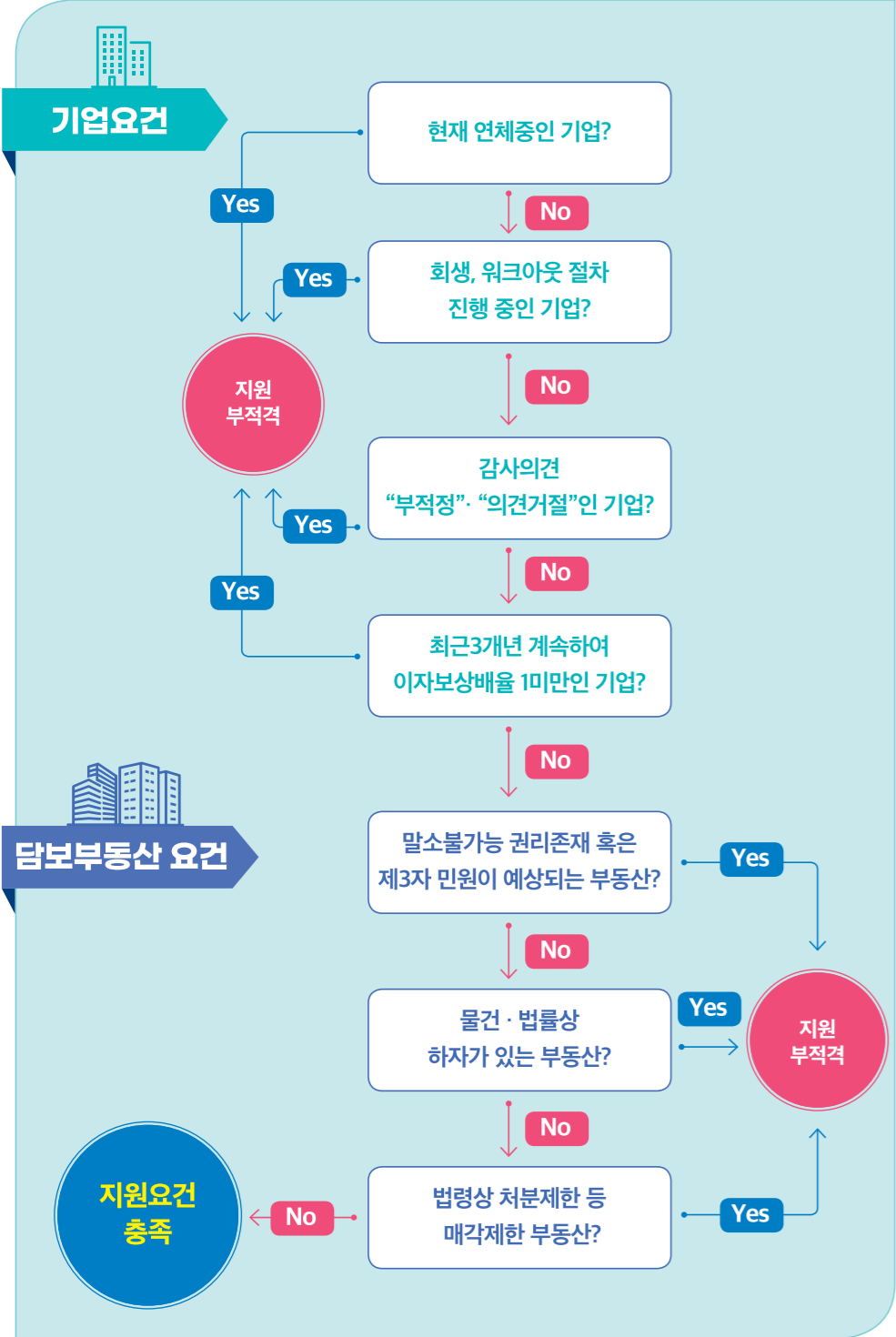


담보부사채 발행지원 자가점검표



상시적 선제적 금융시장 유동성 지원

담보부사채 발행지원 제도

이용안내

서울특별시 강남구 강남대로 262
캠코양재타워 3층 기업지원총괄처

02-3420-5659, 5164

www.oncorp.or.kr



담보부사채 발행지원 제도

상시적 선제적
금융시장 유동성 지원

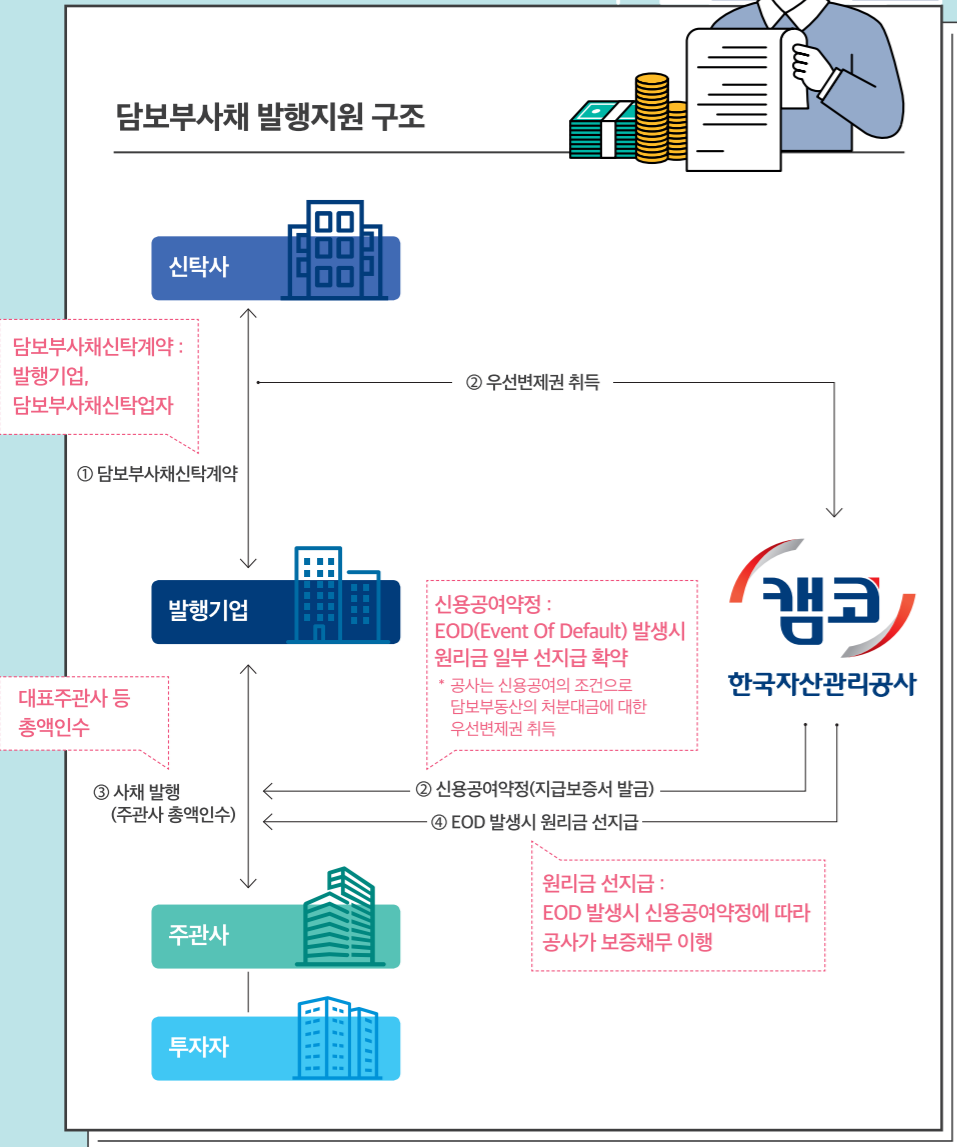
이용안내



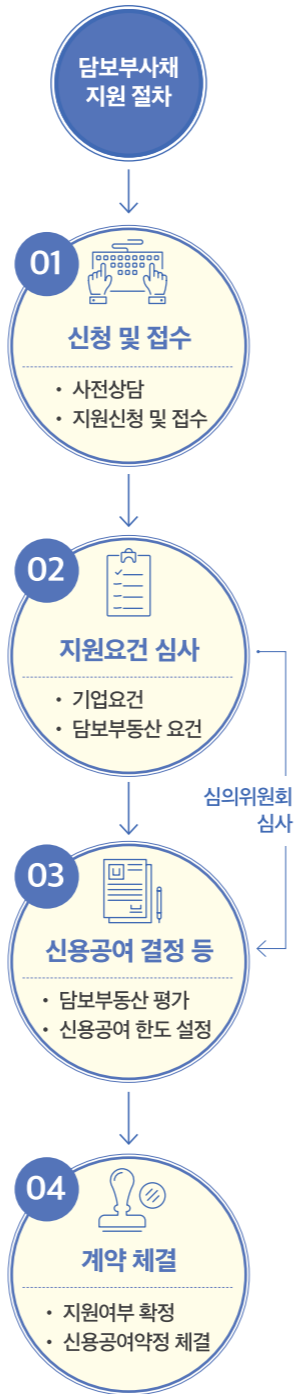
K O R E A A S S E T M A N A G E M E N T C O R P O R A T I O N

01 담보부사채 사업 개요

자체 신용으로는 무보증회사채 발행이 어려워
담보부사채 제도를 활용하는 기업에게
공사가 신용공여(보증)를 제공함으로써
기업 자금조달을 지원하는 제도



02 담보부사채 지원 절차



신청 및 접수

지원 요건, 내용, 절차 등 사전상담 후 담보부사채 발행지원 신청서 접수

지원요건 심사

구분	주요 점검사항
기업 요건	이자보상배율, 영업활동현금흐름 등 재무상한 여건 점검
담보부동산 요건	법령상 처분 제한 등 담보권 실행의 장애요인 점검
발행구조	제3자에 의한 담보부사채 발행금액 총액인수

신용공여한도 결정

• 담보부동산 평가: 전문가 감정평가, 가치평가 의뢰 및 현황조사를 통해 담보부동산의 회수가능액 산정

회수가능액 = $[(\text{감정평가액} \times \text{가치평가율}) - \text{총선순위채권액}] \div (1 + \text{현가할인율})^{(\text{할인기간})}$

신용공여한도 결정

Min(담보부동산 회수가능액 80%, 사채발행금액 80%, 개별신용공여 한도)

기업신용등급별 개별신용공여 한도 및 보증수수료율	A- 이상	BBB+	BBB0	BBB-	BB+ 이하
신용공여한도(억원)	500	400	400	300	300
보증수수료율(%)	연0.3	연0.5	연0.7	연0.7	연1.0

신용공여약정 체결: 공사(지급보증서 발급), 발행기업

보증채무 이행 및 환가: 발행기업 EOD 발생시, 보증채무 이행 후 담보권 실행



03 담보부사채 지원 신청요건

기업 요건: 담보부사채 발행을 통해 재무구조개선을 도모하는 기업

유동성 비율 또는 자기자본비율 증대시키거나 부채규모를 줄이고자 하는 기업

- ※ 지원대상 제외 기업
- 채무불이행 또는 신용상태가 취약한 기업
- ① 금융거래 연체 중이거나 회생절차·워크아웃 등 구조조정 진행 기업
 - ② 회계법인 감사의견이 "부적절" 또는 "의견거절"인 기업
 - ③ 최근 3개년 이자보상배율 계속 1 미만인 기업
(단, 기업신용등급 BBB- 이상으로 최근 2개년 계속 영업활동현금흐름이 부(-)가 아닌 경우 예외)
 - ④ 금융업 영위기업

담보부동산 요건: 담보권 실행 및 처분에 장애가 없는 부동산

토지와 건물, 그 밖의 토지의 정착물(토지·건물에 설치된 기계·기구·설비 포함)

- ※ 제외대상 부동산
- 담보권 실행 및 처분에 장애가 있는 부동산
- ① 말소가 불가능한 권리가 있거나 제3자의 민원 또는 분쟁이 예상되는 부동산
 - ② 물건상 또는 법률상 하자가 있는 부동산
 - ③ 법령에 따른 처분제한 등의 사유로 매각이 곤란한 부동산

04 담보부사채 제도 이용 시 장점

① 안정적 장기자금 적시조달

② 총 조달비용(All-in-cost) 절감

신용등급 상승! 조달비용 절감!

무보증 회사채 < 담보부 사채 < 캠프 보증 담보부사채