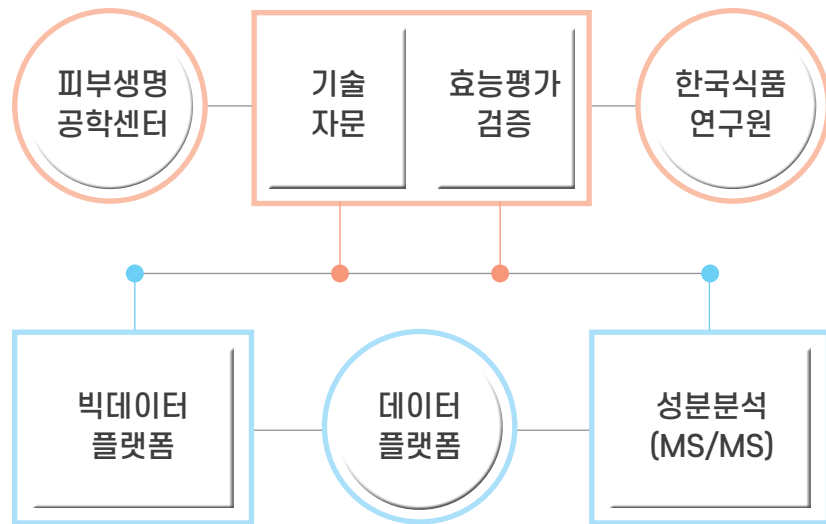


천연물 기능성 소재 Full Processing Services (FPS)
 기능성 소재 개발을 위한 기술 자문을 제공하고
 In vitro 및 In vivo 시스템에서 효능 평가 수행

소재 개발 R&D Process



분석 및 결과 보고서



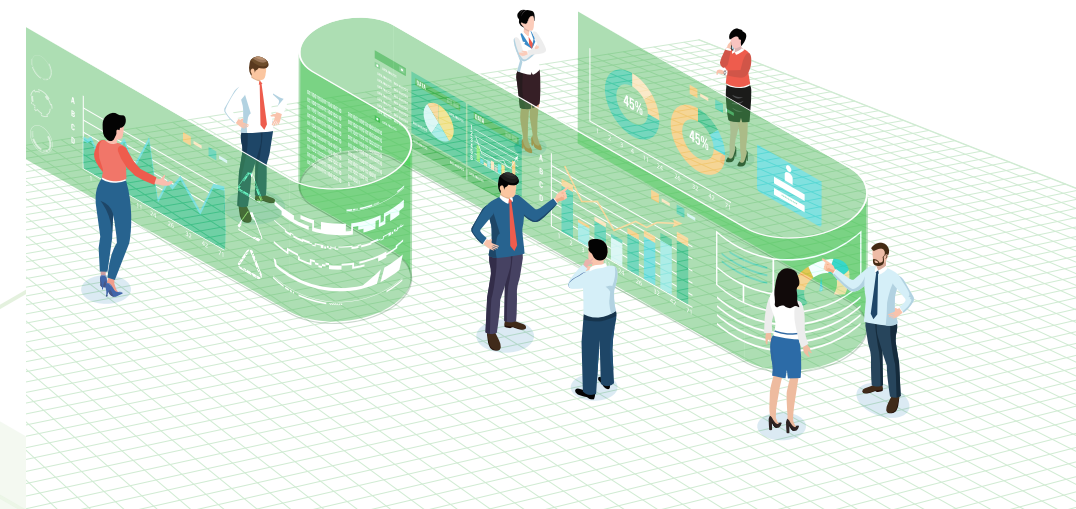
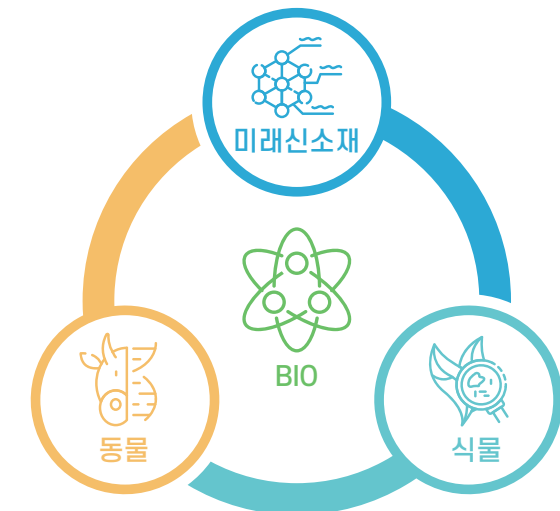
효능평가(기능성 탐색) 수행 내용

기능성	연구 내용
피부	주름개선, 미백, 보습면역, 항염, 항산화, 알러지
모발 건강	세포 및 동물 모델 활용 모발 건강 효능 평가
근감소	동물 세포 활용 근세포 위축 개선 효능 평가
수면	동물 모델 활용 수면 효능 평가
비만	세포 및 동물 모델 활용 비만 효능 평가
뼈	관절, 뼈건강



바이오 소재 데이터 플랫폼 개요

BMDRC 분자설계연구소
KFRI 한국식품연구원
KSC 경희대학교 기술지주회사
 피부생명공학센터(주)



인천시 연수구 송도과학로 85
 연세대학교 국제캠퍼스 진리관 A동 209호
 Homepage: www.bmdrc.org
 TEL: 032-212-9550
 e-Mail: service_manager@bmdrc.org



더 자세한 사항은 QR Code를 참조하세요.

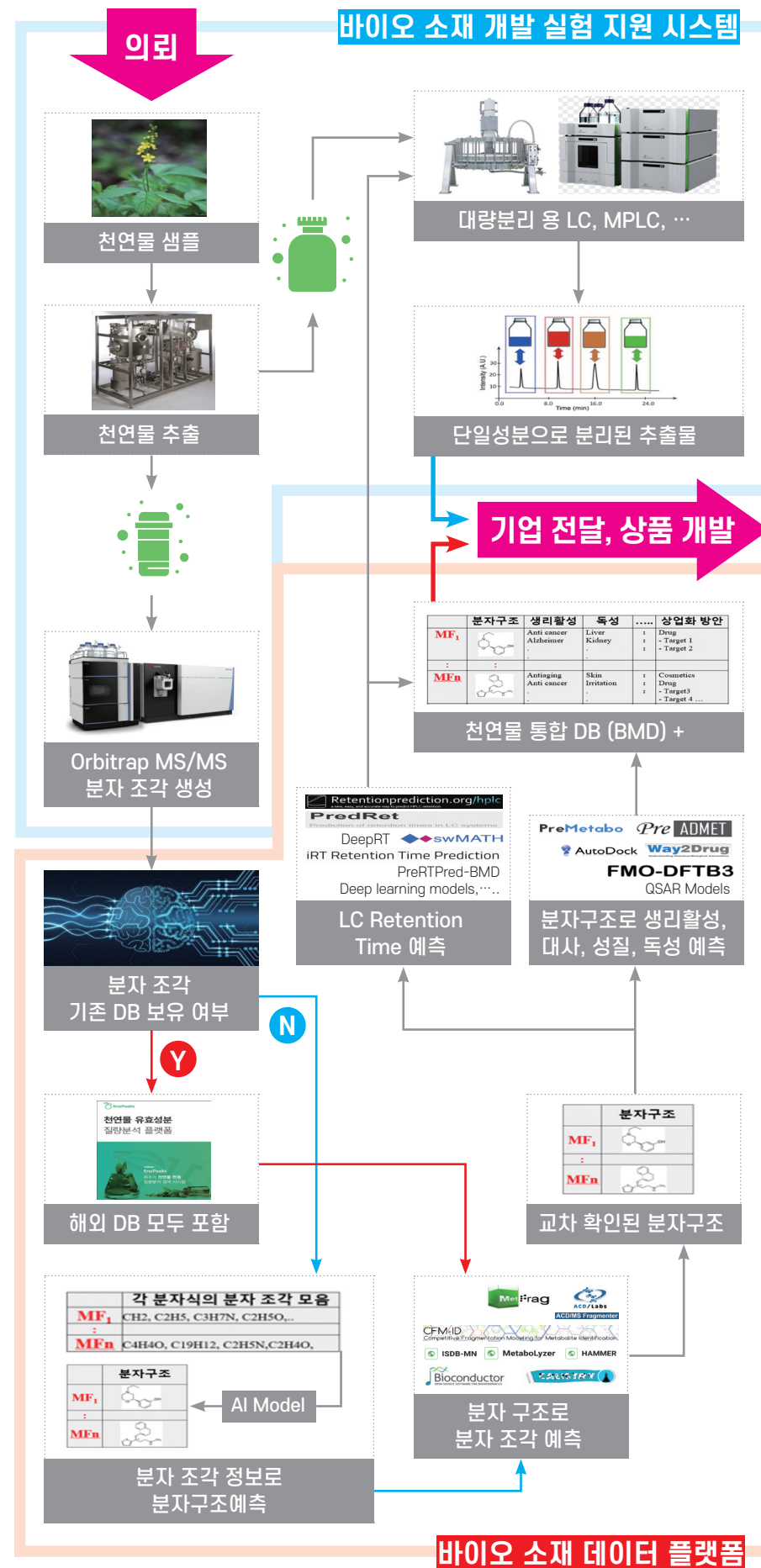
바이오 소재 데이터 플랫폼

- 산업통상자원부 산업혁신기반구축사업 중 바이오 소재 데이터 플랫폼 구축 및 실증 (P0014714) 사업의 결과물
- 바이오 소재 데이터 플랫폼은 바이오 소재 분야에서 생성된 데이터를 저장, 관리 및 분석하는 데 사용되는 플랫폼
 - 산업체의 요구를 충족 할 수 있는 바이오 소재 빅데이터를 구축. (40종 이상 DB 포함)
 - 구축된 데이터를 초연결 DB화 후 기업의 사업 모델에 적합한 인공지능을 개발.
 - 바이오 소재 연구의 효율성과 생산성을 향상시킴
 - 대규모 데이터를 처리하고 분석하여 새로운 발견과 인사이트를 얻을 수 있음
 - 연구자들이 협업하고 데이터를 공유함으로써 불필요한 중복 작업을 줄이고 결과물을 보다 빠르게 공유
- 바이오 소재를 사용하는 산업별 기술지원 HUB를 구축하여 기업의 신 소재 탐색을 지원.
 - 바이오 소재 연구자, 제약 및 생명공학 회사, 정부 기관 등의 사용자가 다양한 바이오 소재 데이터를 쉽게 관리하고 공유하는 플랫폼
- 개발된 플랫폼의 효율적인 사용을 위해 다양한 사업모델 개발, 인력 교육, 벤처 지원을 수행

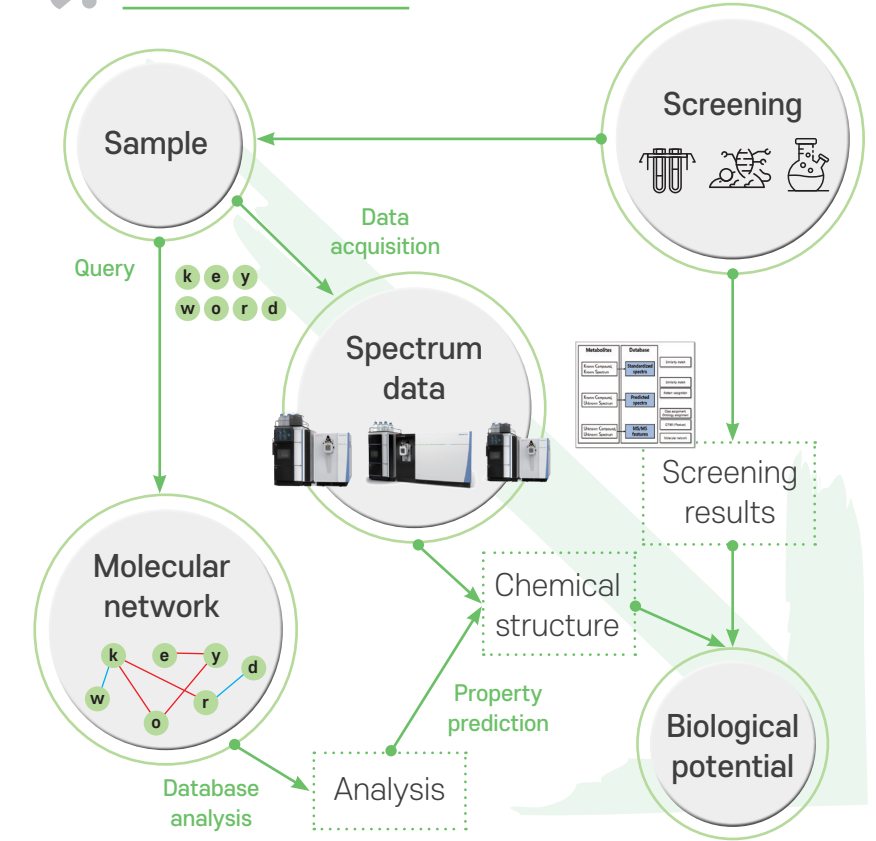
플랫폼 활용



Flora Genesis



플랫폼 서비스 개요



플랫폼 서비스 체계

바이오 소재 빅데이터 플랫폼	
바이오 소재 데이터	(대사체, 단백질, 원료, ...)
데이터간 연결정보	(대사회로, 유전자, ...)
인공지능기반 예측 데이터	(문헌정보기반, 구조기반, ...)
경희대학교	한국식품연구원
효능평가 의뢰 : 기업체	효능평가 의뢰 : 기업체
표준화 효능 평가 시스템	기술자문
효능 진단을 통한 정량화/수치화	모델 활용 효능 검증
평가 보고서 발행	효능 검증 보고서 발행
기능성 원료화 의사 결정 : 기업체	건기식 개발 의사결정 : 기업체